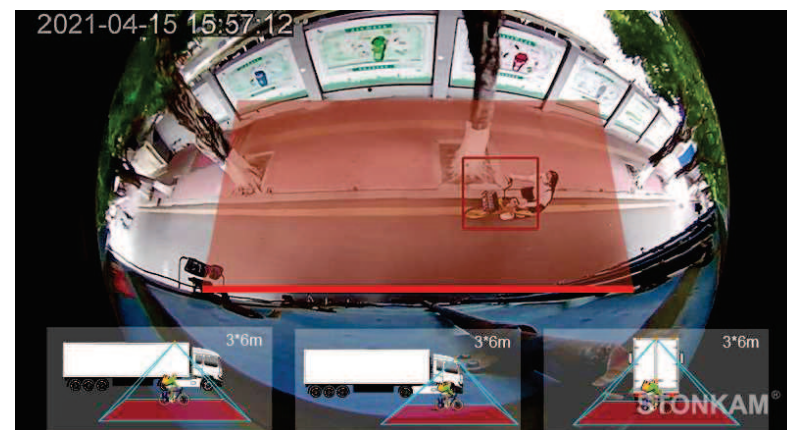
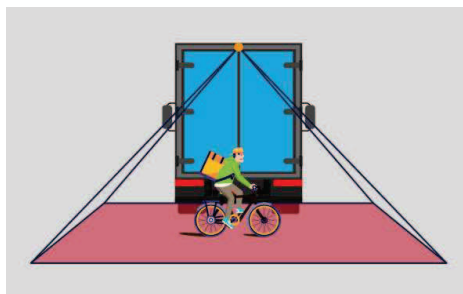
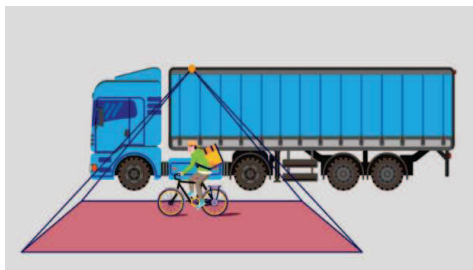


AIカメラ① 歩行者や自転車、バイクを検出

歩行者検知カメラはAIを用いて、車両の前方および側方および後方にいる歩行者をリアルタイムに検出でき、ドライバーに潜在的なリスクを警告し、歩行者との衝突事故を未然に防ぎます。車両の左右に取り付けられ、リアルタイムに20M以内の歩行者を検知します。本製品はバス、トラック、建設機械など多様な車両に対応できます。

機能

- ①歩行者、自転車、バイクを検知。※バイク検知はAD37のみ
- ②検出範囲0.5~20m調整可能。※(AD37バードビューは3m~6m)
- ③通常のモニターやMDVRなどに直接接続可能。
- ④オーディオアラーム出力、外部スピーカーをサポート。
- ⑤Wi-Fiを経由しWebページでのキャリブレーション。
- ⑥防水・防塵規格：IP69K
- ⑦頭、腕、脚などの特定、体の部分検出をサポート。
しゃがんだり、かがんだりするなどの姿勢を検出サポート。
- ⑧正面/側面/俯瞰モデルもご用意



AIカメラ② 歩行者や自転車、バイクを検出



QRC-AD32



QRC-AD37



QRC-AD38

カメラ仕様	内容		
項目	QRC-AD32	QRC-AD37	QRC-AD38
検知対象	歩行者、自転車	歩行者、自転車、バイク	歩行者、自転車
検出範囲	0.5~20m (調整可能)	3~6m (調整可能)	前方/側面/後方 0.5m~20m 俯瞰(バードビュー) 3m~6m
寸法	95 × 60 × 70 (mm)	103.5 × 53 × 66.5 (mm)	95 × 60 × 70 (mm)
解像度：フレームレート	1920×1080P : 25 or 30		
ビデオ出力	AHD (1.0Vp-p. 750hm)		
視野角	正面/側面52度 後方140度	170度	俯瞰:170度 前方/側面:52度 後方130度
音声出力	警報音響信号		
通信インターフェース	USB2.0 (ソフトウェアアップグレード用)		
ケーブル長	3m	0.5m	3m
電源	DV 10V~32V		
消費電力(12V IN)	150mA (IR off) / 700m(IR on)	170mA (IR off)	320mA (IR off)
防水規格	IP69K		
動作温度	-20℃~70℃		
保管温度	-30℃~80℃		
耐振動性	5.9G		

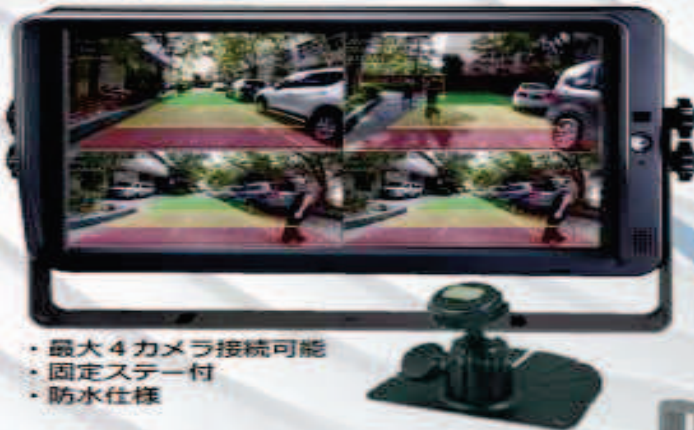
AIカメラ② フォークリフトAIカメラ設置例

歩行者検知AIカメラ相互警告システムのご案内

歩行者との接触事故を防止するために歩行者をAIカメラで検知して運転者への警告と周囲の歩行者への警告をすることで相互の危険回避行動を促すことを目的としたシステムです。

YamaStack ヤマステック株式会社

7インチ防水タッチモニター



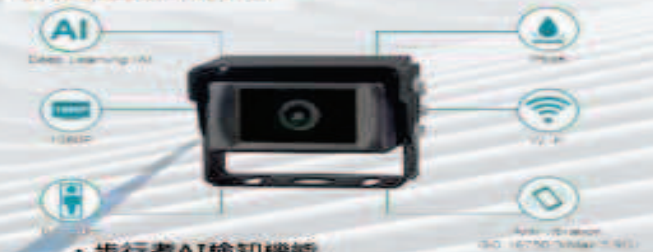
- ・最大4カメラ接続可能
- ・固定ステー付
- ・防水仕様

外部歩行者警告音声アラーム



- ・警告音声アラーム
「車両が接近しています！
注意してください！」
- ・ON/OFF可能
- ・防水仕様

歩行者検知AIカメラ



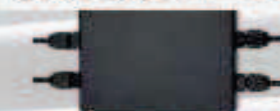
- ・歩行者AI検知機能
- ・エリア設定は簡単に設定変更可能
- ・フルHD 1080P
- ・強力マグネットで簡易設置可能
- ・カメラ電源不要(モニター接続ケーブル給電)
- ・防水仕様

運転者警告ユニット



- ・LEDフラッシュと警告音で歩行者検知警告
- ・警告音のON/OFFスイッチ付
- ・外部歩行者警告音声アラームのON/OFFスイッチ付
- ・防水仕様

検知トリガーユニット



- ・最大4カメラの検知入力
(複数入力時は共通出力になります)
- ・警告ユニットへの出力制御
- ・防水仕様

簡易設定ツール



- ・スマホやタブレットでの設定変更可能
- ・Wi-Fi接続でアプリインストール不要
- ・エリア、感度、表示などの設定可能